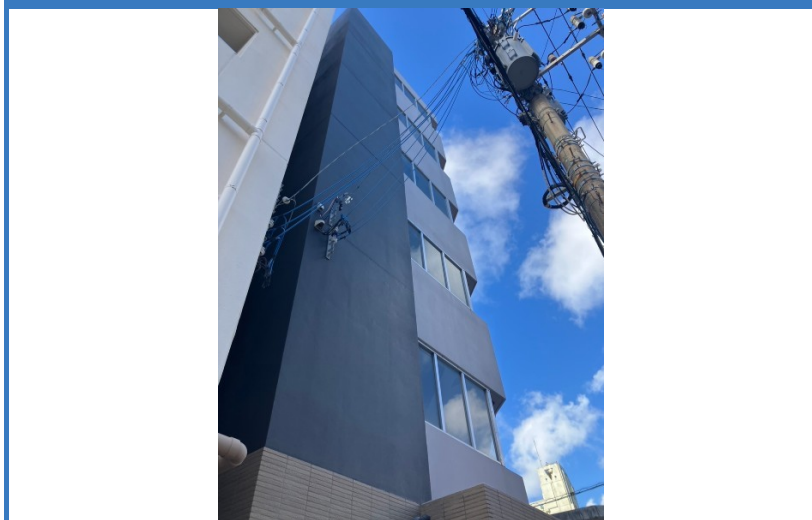


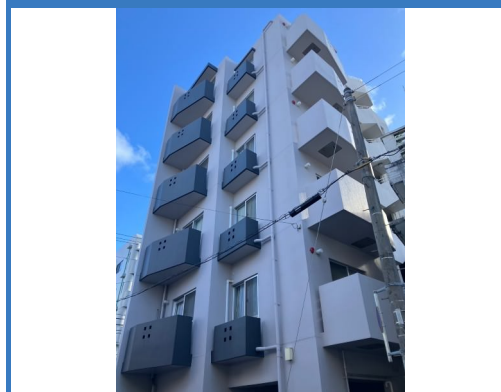
## 那覇市前島のその他(収益物件・倉庫・工場)

物件間取



お気軽にお問い合わせ下さい。

物件外観



現地案内

※掲載されている物件データが現況と異なる場合は現況を優先します。

種別	その他(収益物件・倉庫・工場)
間取	( )
価格	15,000 万円

所在地	那覇市前島 2-15-31	
学区	那覇 小学校 徒歩 3 分 / 那覇 中学校 徒歩 12 分	
建物	敷地面積	
	築年月	2018年11月(築5年)
	所在階/階建	6 階建

その他一時金	仲介手数料、司法書士報酬、印紙代等が発生します。
設備	



沖縄県知事(9)第2179号

株式会社日宅

〒902-0067 沖縄県那覇市安里一丁目8番2号

TEL : 098-988-9231

FAX : 098-988-9227

E-Mail : info@nichitaku.com

取引態様：仲介

契約形態：仲介

情報公開日：2024年10月26日