

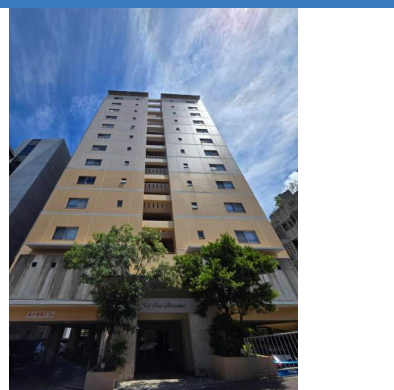
# シェルシード新都心

## 物件間取



【シェルシード新都心 1109B号室】広々1K！オートロック・バスタイレ別♪58号線沿いマックスバリューも近くお買い物も便利♪

## 物件外観



## 現地案内

※掲載されている物件データが現況と異なる場合は現況を優先します。

種別	アパート・マンション
間取	1K (洋 9.6)
賃貸条件	5.9万円 敷金 1.0ヶ月 / 礼金 0円

所在地	那覇市安謝 2-1 5-6	
学区	安謝 小学校 / 安岡 中学校	
建物	敷地面積	
	築年月	2006年3月(築18年)
	所在階/階建	11階 / 13階建

その他一時金	■浄水器：月額1,430円(税込) ■家賃保証料：初回 月額賃料×30% / 更新時 月額賃料×10%/年 全保連(株) 毎年更新プラン ■入居者総合安心保険：16,000円(2年更新)
設備	IHコンロ、浴槽、下駄箱、BS、宅配ボックス、室内洗濯機置場
加入保険	有
保証人代行	不可



沖縄県知事(9)第2179号

株式会社日宅

〒902-0067 沖縄県那覇市安里一丁目8番2号

TEL：098-988-9231

FAX：098-988-9227

E-Mail：info@nichitaku.com

取引態様：仲介

契約形態：仲介

情報公開日：2024年10月21日