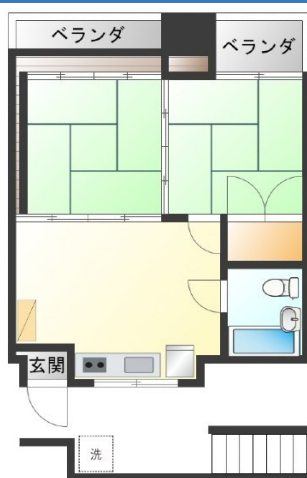


豊平ビル（一般）

物件間取



モノレール【安里駅】徒歩6分♪家具家電付き2DK空き出ました！スーパー・銀行近くで生活利便高いエリアです！

物件外観



現地案内

※掲載されている物件データが現況と異なる場合は現況を優先します。

種別	アパート・マンション
間取	2DK ()
賃貸条件	5万円 敷金 0.0ヶ月 / 礼金 0.0ヶ月

所在地	那覇市大道173	
学区	大道小学校 / 真和志中学校	
建物	敷地面積	
	築年月	1989年1月(築35年)
	所在階/階建	5階 / 5階建

その他一時金	初回保証料：総賃料×80%～（審査により変動）、家財保険：2年20,000円、抗菌施工費：15,400円、特定消火器：6,380円
設備	ユニットバス, エアコン
加入保険	有
保証人代行	不可



沖縄県知事(9)第2179号

株式会社日宅

〒902-0067 沖縄県那覇市安里一丁目8番2号

TEL：098-988-9231

FAX：098-988-9227

E-Mail：info@nichitaku.com

取引態様：仲介

契約形態：仲介

情報公開日：2024年09月13日